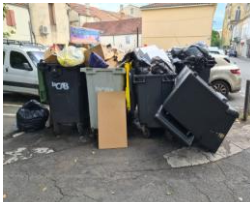


Pour les NEWS 2024 suite



des carottages cryogéniques pour échantillonner et étudier précisément les fractions granulométriques dans les secteurs de dépôt graveleux.

Lettres au préfet des 5 décembre 2022 et 2 avril 2024 pour alerter « sur l'état d'insalubrité », la « dangerosité liées essentiellement à un défaut d'entretien par les autorités de tutelle » (la CAB) de l'aire des gens du voyage de Bergerac – réponse du préfet le 3 février : « une attention particulière est portée dans le cadre de la révision du schéma départemental », « l'Etat ouvre un appel à projet ... des crédits seront dédiés aux travaux lourds de réhabilitation des aires » ... « une information sera faite aux gestionnaires et notamment à la Communauté d'Agglomération du Bergeracois »..

Lettre au préfet le 2 avril pour alerter sur le manque total d'entretien à Bergerac de la voirie, des ruisseaux, des points d'apport de déchets, des logements en centre ville ...

Projet d'EPIDOR dans le cadre du programme LIFE subventionné par des fonds européens : extraction par dragage mécanique de sédiments en amont du barrage de Mauzac par atelier ponton pelle (volume de sédiments in-situ estimé à au moins 30 000 m<sup>3</sup>), ressuyage des sédiments, transfert sur une barge étanche 350 m<sup>3</sup>/jour et pendant 14 à 19 jours, transfert des galets vers deux frayères (grande alose et lamproie marine) (Mouleydier 1 400 m<sup>3</sup> à 15 km et Nebouts 3 150 m<sup>3</sup> à 35 km) ... 400 poids lourds. Notre courrier au préfet demande une évaluation environnementale et une étude d'impact, et peut être une enquête publique avant toute autorisation. Projet à 800 000 €... des graviers emportés à la prochaine crue ?



Réunion Etiage du 23 mai à la Préfecture, Jacques MARCHE représente l'association de protection de l'environnement. Ses informations : la ressource est moins tendue qu'il y a un an, les sols sont saturés, Les nappes sont très hautes. De plus les nappes profondes se rechargent plus vite qu'attendu.. Les prélèvements agricoles se font dans les nappes profondes ... qui mettent des centaines d'années à se reconstituer. EDF a retenu plus d'eau que l'année précédente, à Bort les Orgues, le niveau des eaux est à plus de 8 m de l'étiage normal, surchauffe des turbines à Tuilière, elles tournent jour et nuit. L'hydroélectricité est une énergie décarbonée. Des projets d'interconnexions pour l'eau potable, ce qui permettra l'économie des nappes profondes. Prévisions : un avenir plus chaud ? Problème agricole, le manque d'eau mais aussi l'excès d'eau qui favorise les maladies des fruitiers, le mildiou pour la vigne donc des récoltes plus faibles, des céréales pas semées, des sols pas préparés, des céréales pas semées qui démarreront plus tard d'où un problème pour les prélèvements d'eau, si pas de dérogations, pas de récolte ... Importance de la retenue de Miallet .. il faudrait quatre Miallet de plus ...